

PDB68F33DS68

Steckerverlegungs-Set (PCI) zur Signalverlegung von 68poliger SCSI-II Buchse auf 68polige SCSI-II Buchse mit Slotblech

Kabelaufbau

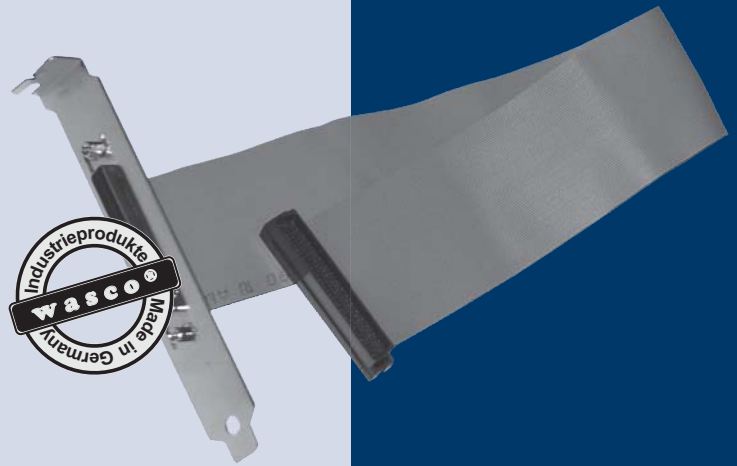
68adrige, einfach extrudierte Flachbandleitung
Verzinnete Kupferlitze AWG28
Spezielle PVC-Adernisolierung
Flammwidrigkeit nach VDE 0472 und UL
Länge ca. 33 cm
1:1 Durchverbindung

Steckverbinder

1 * 68poliger SCSI-II Stecker
1 * 68polige SCSI-II Buchse (mit Slotblech verschraubt)

Applikationen

Verlegung einer direkt auf der Platine montierten 68poligen SCSI-II Buchse auf eine 68polige SCSI-II Buchse mit Slotblech



BESTELLINFORMATIONEN

PDB68F33DS68 EDV-Nr. A-498600
PCI Steckerverlegungs-Set 68polig 33 cm

PDB68F23DS68

Steckerverlegungs-Set (PCI) zur Signalverlegung von 68poliger SCSI-II Buchse auf 68polige SCSI-II Buchse mit Slotblech

Kabelaufbau

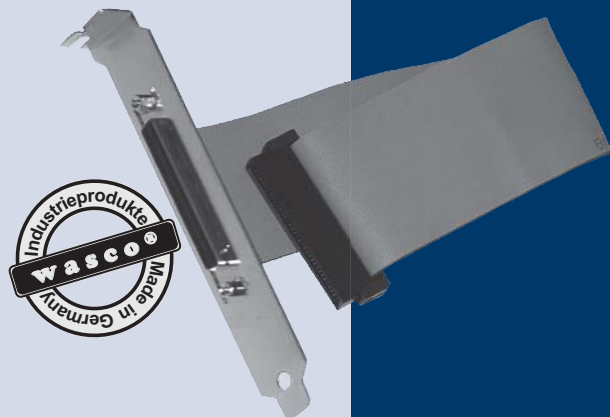
68adrige, einfach extrudierte Flachbandleitung
Verzinnete Kupferlitze AWG28
Spezielle PVC-Adernisolierung
Flammwidrigkeit nach VDE 0472 und UL
Länge ca. 23 cm
1:1 Durchverbindung

Steckverbinder

1 * 68poliger SCSI-II Stecker
1 * 68polige SCSI-II Buchse (mit Slotblech verschraubt)

Applikationen

Verlegung einer direkt auf der Platine montierten 68poligen SCSI-II Buchse auf eine 68polige SCSI-II Buchse mit Slotblech



Durch die Steckerverlegungs-Sets **PDB68F33DS68** und **PDB68F23DS68** können die Signale einer 68poligen SCSI-II Buchse, die direkt auf einer **wasco®** PCI-Bus-Karte montiert und nur im PC bzw. Rechner zugänglich ist, auf eine 68polige SCSI-II Buchse mit Slotblech verlegt werden. Nach Einbau des Steckerverlegungs-Sets ist ohne Öffnen des Rechnergehäuses ein unkomplizierter und industrietauglicher Anschluss der Peripherie mit Zugentlastung möglich.

BESTELLINFORMATIONEN

PDB68F23DS68 EDV-Nr. A-498500
PCI Steckerverlegungs-Set 68polig 23 cm