

XMOD LRB-A

Aufsatzboard für XMOD MCB-537 mit Lochrasterfeld zum schnellen Aufbau anwenderspezifischer Schaltungen

Lochrasterfeld

68 mm x 63 mm mit 675 durchkontaktierten Bohrungen

Steckverbinder

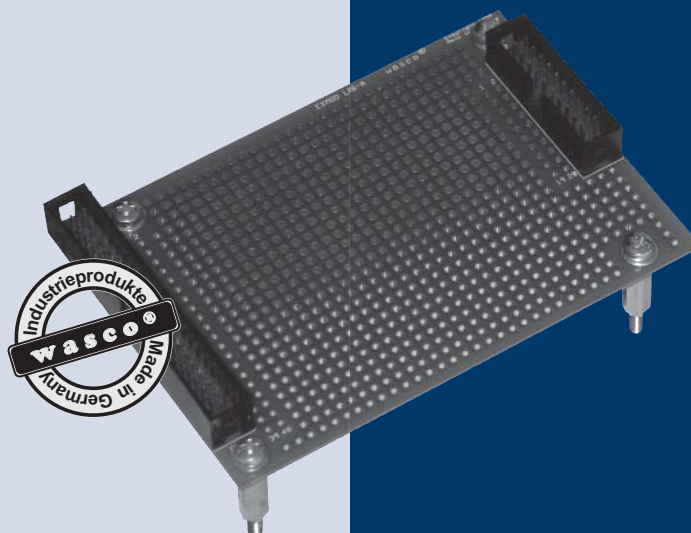
1 * 40poliger Pfostenstecker und
1 * 20poliger Pfostenstecker zum Anschluss
an das XMOD MCB-537

Ansteuerung

Lochraster-Platine zum Aufsatz auf das
Kernmodul XMOD MCB-537
Verbindungsmöglichkeit zu den Ports A, B, C,
D, E, oder F des XMOD MCB-537

Lieferumfang

Lochrasterplatine XMOD LRB-A
20polige und 40polige Verbindungsleitung



BESTELLINFORMATIONEN

XMOD LRB-A
Lochrasteraufsatzboard

EDV-Nr. A-3312

XMOD LRB-B

Aufsatzboard für XMOD MCB-537 mit Lochrasterfeld zum schnellen Aufbau anwenderspezifischer Schaltungen

Lochrasterfeld

32 mm x 63 mm mit 297 durchkontaktierten Bohrungen

Steckverbinder

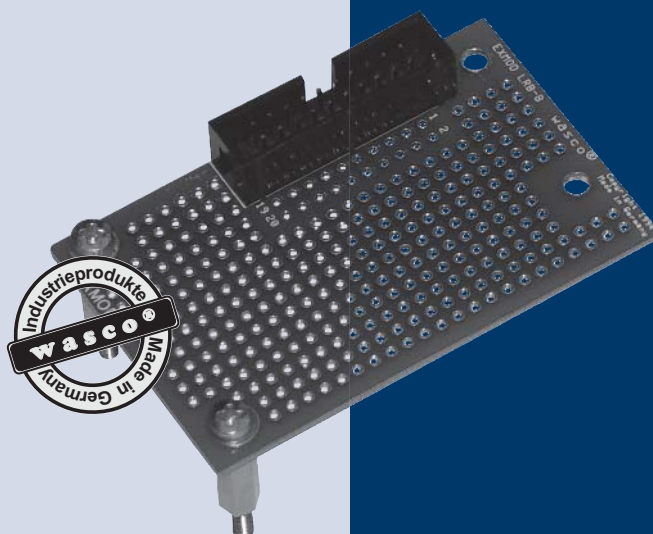
1 * 20poliger Pfostenstecker zum Anschluss
an das XMOD MCB-537

Ansteuerung

Lochraster-Platine zum Aufsatz auf das
Kernmodul XMOD MCB-537
Verbindungsmöglichkeit zu den Ports A, B,
E und F des XMOD MCB-537

Lieferumfang

Lochrasterplatine XMOD LRB-B
20polige Verbindungsleitung



Das **XMOD LRB-A** bietet ein Lochrasterfeld mit einer Größe von 68 mm x 63 mm und 675 durchkontaktierten Bohrungen. Das **XMOD LRB-B** verfügt über ein Lochrasterfeld von 32 mm x 63 mm mit 297 durchkontaktierten Bohrungen. Beide Boards ermöglichen einen schnellen Aufbau von eigenen Peripherie-Schaltungen. Die Montage auf das Kernmodul XMOD MCB-537 erfolgt über Abstandsbolzen. **XMOD LRB-A** ist mit einem 40poligen und einem 20poligen, **XMOD LRB-B** mit einem 20poligen Pfostenstecker zum Anschluss an das XMOD MCB-537 bestückt.

BESTELLINFORMATIONEN

XMOD LRB-B
Lochrasteraufsatzboard

EDV-Nr. A-3314