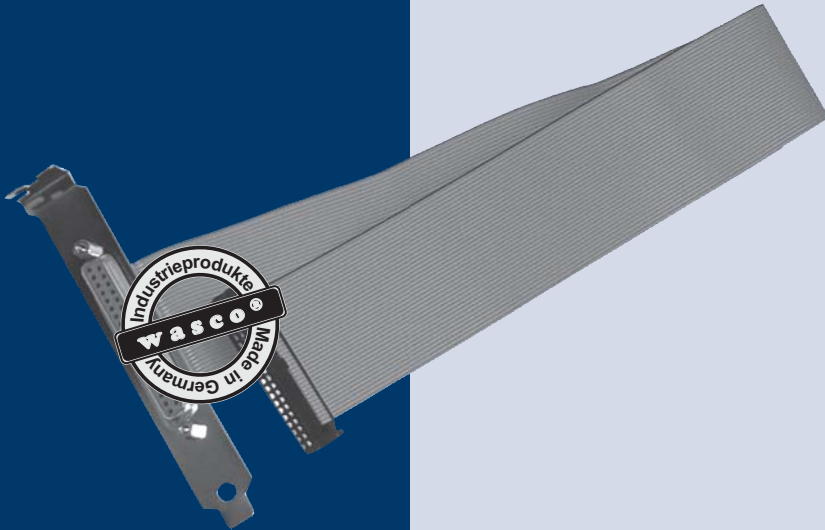


DB37F55

Steckerverlegungs-Set (ISA) zur Signalverlegung von 40poligem Pfostenstecker auf 37polige D-Sub-Buchse mit Slotblech



Durch die Steckerverlegungs-Sets **DB37F55** und **DB37F33** können die Signale eines 40poligen Pfostensteckers, der direkt auf einer **wasco®** ISA-Bus-Karte montiert und nur im PC bzw. Rechner zugänglich ist, auf eine 37polige D-Sub-Buchse mit Slotblech verlegt werden. Nach Einbau des Steckerverlegungs-Sets ist ohne Öffnen des Rechnergehäuses ein unkomplizierter und industrietauglicher Anschluss der Peripherie mit Zugentlastung möglich.

Kabelaufbau

37adrige, einfach extrudierte Flachbandleitung
Verzinnete Kupferlitze AWG28
Spezielle PVC-Adernisolierung
Flammwidrigkeit nach VDE 0472 und UL
Länge ca. 55 cm
1:1 Durchverbindung

Steckverbinder

1 * 40polige Pfostenbuchse
1 * 37polige D-Sub-Buchse (mit Slotblech verschraubt)

Applikationen

Verlegung eines direkt auf der Platine montierten 40poligen Pfostensteckers auf eine 37polige D-Sub-Buchse mit Slotblech

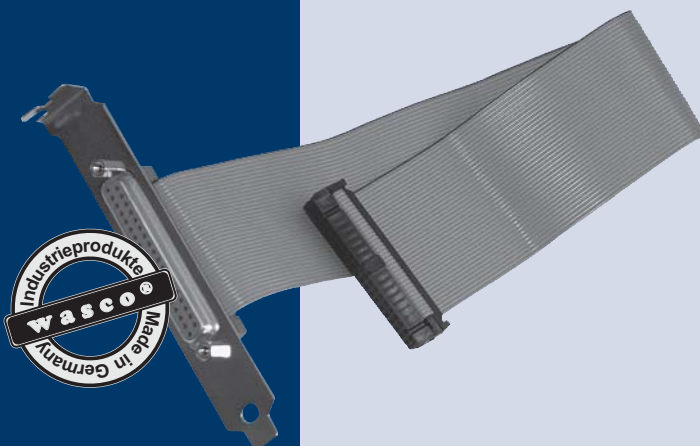
BESTELLINFORMATIONEN

DB37F55**EDV-Nr. A-1978**

ISA Steckerverlegungs-Set 37polig 55 cm

DB37F33

Steckerverlegungs-Set (ISA) zur Signalverlegung von 40poligem Pfostenstecker auf 37polige D-Sub-Buchse mit Slotblech



Kabelaufbau

37adrige, einfach extrudierte Flachbandleitung
Verzinnete Kupferlitze AWG28
Spezielle PVC-Adernisolierung
Flammwidrigkeit nach VDE 0472 und UL
Länge ca. 33 cm
1:1 Durchverbindung

Steckverbinder

1 * 40polige Pfostenbuchse
1 * 37polige D-Sub-Buchse (mit Slotblech verschraubt)

Applikation

Verlegung eines direkt auf der Platine montierten 40poligen Pfostensteckers auf eine 37polige D-Sub-Buchse mit Slotblech

BESTELLINFORMATIONEN

DB37F33**EDV-Nr. A-1976**

ISA Steckerverlegungs-Set 37polig 33 cm