

# DB37F23

**Steckerverlegungs-Set (ISA) zur Signalverlegung von 40poligem Pfostenstecker auf 37polige D-Sub-Buchse mit Slotblech**

#### Kabelaufbau

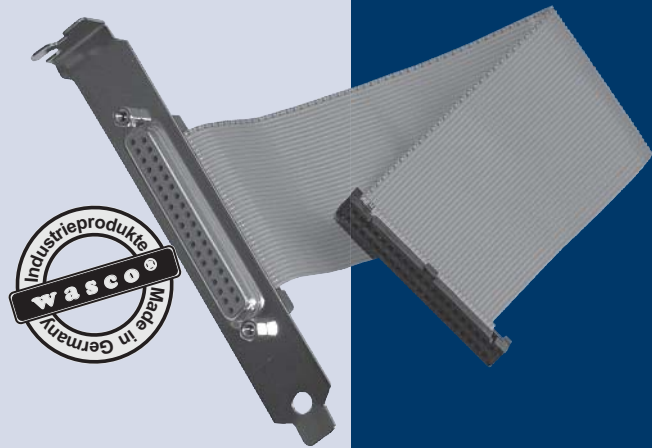
37adrige, einfach extrudierte Flachbandleitung  
Verzinnete Kupferlitze AWG28  
Spezielle PVC-Adernisolierung  
Flammwidrigkeit nach VDE 0472 und UL  
Länge ca. 23 cm  
1:1 Durchverbindung

#### Steckverbinder

1 \* 40polige Pfostenbuchse  
1 \* 37polige D-Sub-Buchse (mit Slotblech verschraubt)

#### Applikation

Verlegung eines direkt auf der Platine montierten 40poligen Pfostensteckers auf eine 37polige D-Sub-Buchse mit Slotblech



## BESTELLINFORMATIONEN

DB37F23

EDV-Nr. A-1975

ISA Steckerverlegungs-Set 37polig 23 cm

# DB37F13

**Steckerverlegungs-Set (ISA) zur Signalverlegung von 40poligem Pfostenstecker auf 37polige D-Sub-Buchse mit Slotblech**

#### Kabelaufbau

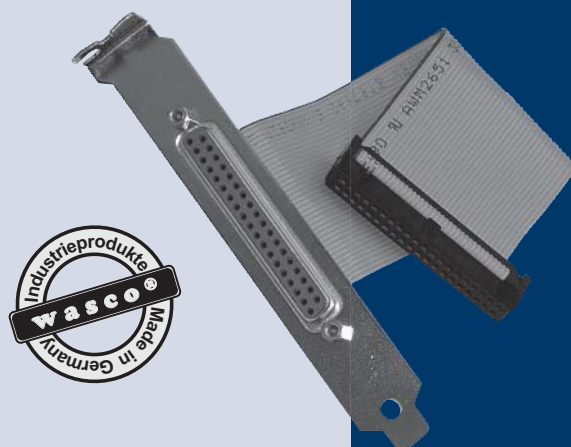
37adrige, einfach extrudierte Flachbandleitung  
Verzinnete Kupferlitze AWG28  
Spezielle PVC-Adernisolierung  
Flammwidrigkeit nach VDE 0472 und UL  
Länge ca. 13 cm  
1:1 Durchverbindung

#### Steckverbinder

1 \* 40polige Pfostenbuchse  
1 \* 37polige D-Sub-Buchse (mit Slotblech verschraubt)

#### Applikation

Verlegung eines direkt auf der Platine montierten 40poligen Pfostensteckers auf eine 37polige D-Sub-Buchse mit Slotblech



Durch die Steckerverlegungs-Sets **DB37F23** und **DB37F13** können die Signale eines 40poligen Pfostensteckers, der direkt auf einer **wasco®** ISA-Bus-Karte montiert und nur im PC bzw. Rechner zugänglich ist, auf eine 37polige D-Sub-Buchse mit Slotblech verlegt werden. Nach Einbau des Steckerverlegungs-Sets ist ohne Öffnen des Rechnergehäuses ein unkomplizierter und industrietauglicher Anschluss der Peripherie mit Zugentlastung möglich.

## BESTELLINFORMATIONEN

DB37F13

EDV-Nr. A-1974

ISA Steckerverlegungs-Set 37polig 13 cm