

# WITIO-24<sup>STANDARD</sup>

Digitale ISA I/O-Karte mit 24 TTL-Ein/Ausgängen



24 TTL-Ein/Ausgänge

Die **WITIO-24<sup>STANDARD</sup>** bietet 24 digitale Ein/Ausgangskanäle, die TTL-kompatibel sind. Diese Karte eignet sich für Ein- und Ausgabeanwendungen, für die keine galvanische Trennungen notwendig sind. Die drei Ein/Ausgabeports sind in Gruppen zu je acht Kanälen, der dritte Port ist zudem auch in zwei Gruppen zu je vier Kanälen als Ein- oder Ausgänge programmierbar. Eine 37polige D-Sub-Buchse am Slotblech der Platine ermöglicht den Anschluss der Peripherie.

## TECHNISCHE DATEN

### Digitale Ein/Ausgänge TTL

Bausteine: 1 \*8255 oder 71055

Kanäle: 24, TTL-kompatibel

Der I/O-Baustein ist organisiert in Port A, Port B und Port C

Port A und B sind in 8-Bit-Gruppen, Port C ist in einer 8-Bit-Gruppe oder in zwei 4-Bit-Gruppen als Ein- oder Ausgänge programmierbar

### Anschlussstecker

1 \* 37polige D-Sub-Buchse

### Stromverbrauch

+5 V typ. 200 mA

### Abmessungen

130 mm x 100 mm (l x h)

4lagige Multilayer-Platine

### Sonstige technische Daten

Sicherung für Spannungsversorgung

LED zur Spannungskontrolle

Alle IC-Fassungen mit vergoldeten Kontakten

### Adressbelegung

Ein Block mit 16 Adressen wird im Portbereich belegt. Per Dip-Schalter sind beliebige Adressbereiche einstellbar.

## APPLIKATIONEN

Ein-/Ausschaltvorgänge

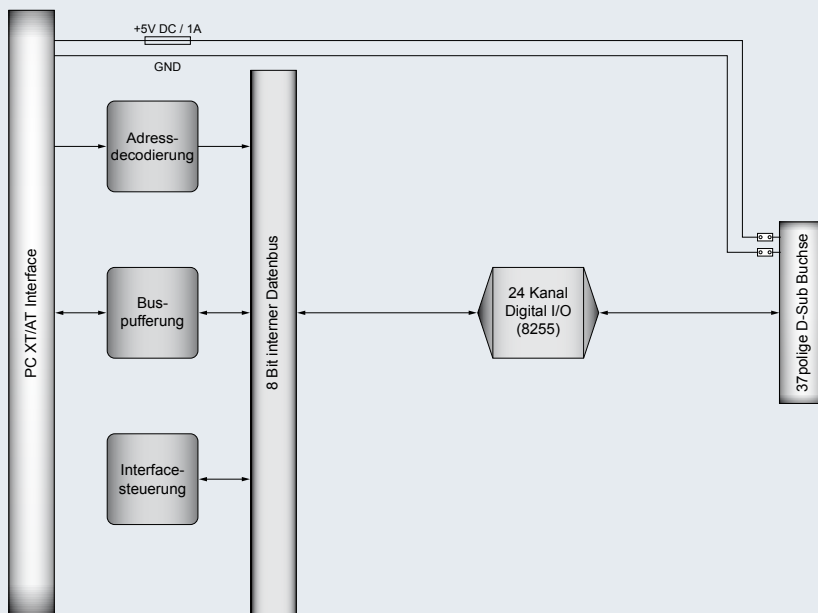
Erkennung von Kontaktzuständen

Binärdatenerfassung

Prozesssteuerung

Datenerfassung von BCD-codierten Instrumenten

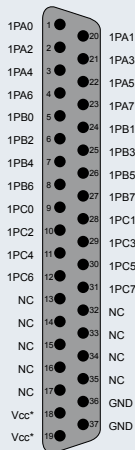
## BLOCKSCHALTBIKD



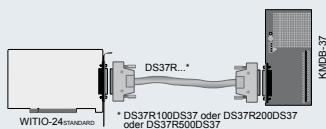
## STECKERBELEGUNG

Der 37poligen D-Sub-Buchse P2 sind die digitalen Ein/Ausgänge zugeföhrt. Durch Setzen von zwei Jumperbrücken können diesem Steckverbinder die interne Versorgungsspannung (Vcc +5 V) und die Masse (GND) des Rechners zugeföhrt werden. CN1 ist am Slotblech der Platine montiert, ein optimaler Anschluss der Peripherie mit Zugentlastung ist dadurch leicht möglich.

### D-Sub-Buchse P2



## ANSCHLUSSTECHNIK (ANWENDUNGSBEISPIEL)



## PROGRAMMIERUNG

Beispielprogramme für DOS in Basic (Quick-Basic®, Powerbasic® und GW-Basic®), C (Borland Turbo-C®) und Pascal (Borland Turbo-Pascal®) sind ebenso wie Treiber für Windows95®, Windows98® und WindowsNT® in Microsoft Visual Basic und Microsoft C++, auf CD beiliegend

## LIEFERUMFANG

Interfacekarte WITIO-24<sup>STANDARD</sup>  
Deutsche Beschreibung  
Treiber und Beispielprogramme

## BESTELLINFORMATION

WITIO-24<sup>STANDARD</sup> EDV-Nr. A-1242  
Ein/Ausgabekarte

## PASSENDES ZUBEHÖR

**DS37R500DS37** EDV-Nr. A-202800

Verbindungsleitung (ca. 5 m) mit Abschirmung zum Anschluss von KMDB-37 an eine 37polige D-Sub-Buchse



**DS37R200DS37** EDV-Nr. A-202400

Verbindungsleitung (ca. 2 m) mit Abschirmung zum Anschluss von KMDB-37 an eine 37polige D-Sub-Buchse



**DS37R100DS37** EDV-Nr. A-202200

Verbindungsleitung (ca. 1 m) mit Abschirmung zum Anschluss von KMDB-37 an eine 37polige D-Sub-Buchse



**DS37R100** EDV-Nr. A-199802

Anschlussleitung (ca. 1 m) mit Abschirmung zum Anschluss an 37polige D-Sub-Buchsen mit einseitig offenen Kabelenden zur anwenderspezifischen Bestückung



**KMDB-37** EDV-Nr. A-2046

Klemm-Modul mit 37poliger Schraubklemmleiste zum Anschluss an eine 37polige D-Sub-Buchse



Detaillierte Angaben über das hier gelistete sowie über weiteres Zubehör sind den entsprechenden Datenblättern zu entnehmen