

WX9814

Digital-Labormultimeter für Ausbildung, Entwicklung, Produktion, Service, Test- und Prüflabor



Das WX9814 ist ein Digital-Labormultimeter mit automatischer/manueller Bereichswahl, RS232-Schnittstelle und PC-Software. Die Messwertanzeige mit Einblendung von Messfunktion und Einheit erfolgt über eine sehr gut ablesbare 3 3/4-stellige LCD-Multifunktionsanzeige mit 18 mm hohen Ziffern, 42 Segment-Bargraph und Hintergrundbeleuchtung. Zu den zahlreichen Messmöglichkeiten gehören Messungen von Gleich- und Wechselspannungssignalen bis 1000 V_r bzw. 10 A mit Echt-Effektivwertmessung in den AC-Bereichen, Widerstandsmessungen bis 40 M Ω , Kapazitätsmessungen bis 40 μ F, Frequenzmessungen bis 600 KHz, Dioden- und Durchgangstests. Erweiterte Messfunktionen sind Maximal-, Minimal-, Relativ- und Durchschnittswertmessungen. Die mitgelieferte PC-Software bietet zusätzliche Auswertungs- sowie Visualisierungsmöglichkeiten. Ein an-/abnehmbarer Tragegurt ermöglicht komfortabel professionelle mobile Einsätze mit allen Funktionen eines stationären Tischgerätes.

TECHNISCHE DATEN

Display

LCD-Anzeige mit Hintergrundbeleuchtung
3 3/4-stellig, 3.999 Digits
18 mm hohe Ziffern
42 Segment-Bargraph
Displaygröße: 67 mm x 46 mm

Messbereichswahl

automatisch/manuell

Spannungsmessung DC

Messbereiche	Genauigkeit
400 mV...1000 V	$\pm 0,3 \% *$

Spannungsmessung AC+AC/DC

Messbereiche	Genauigkeit
4 V...750 V	$\pm 0,8 \% *$

(True RMS - Echt-Effektivwertmessung)

Strommessung DC

Messbereiche	Genauigkeit
4 mA...10 A	$\pm 0,8 \% *$

Strommessung AC+AC/DC

Messbereiche	Genauigkeit
4 mA...10 A	$\pm 1,5 \% *$

(True RMS - Echt-Effektivwertmessung)

Widerstandsmessung

Messbereiche	Genauigkeit
400 Ω ...40 M Ω	$\pm 0,5 \% *$

Kapazitätsmessung

Messbereiche	Genauigkeit
4 nF...40 μ F	$\pm 2,0 \% *$

Frequenzmessung

Messbereiche	Genauigkeit
100 Hz...600 kHz	$\pm 0,1 \% *$

3 3/4-stellige LCD-Anzeige

42 Segment-Bargraph

AC/DC bis 1000 V bzw. 10 A

True RMS Echt-Effektivwert

Max./Min.-Wert-Ermittlung

Durchschnittswertanzeige

Diodentest

Teststrom: 0,6 mA
Leerlaufspannung: 3,0 V

Durchgangsprüfer

Signalton wenn Widerstand < 40 Ω

Erweiterte Messfunktionen

Maximal- und Minimalwertmessung
Relativwertmessung
Durchschnittswertberechnung

PC-Anbindung

RS-232 Schnittstelle

Stromversorgung

Stationärer Einsatz:
90...132 V / 198...264 V (50 / 60 Hz)
Mobiler Einsatz:
9 V Blockbatterie oder 6 x 1,5 V Mignon

Überspannungskategorie

CAT II 1000 V

Abmessungen

240 mm x 230 mm x 84 mm

Gewicht

ca. 1,3 kg

Tragegurt

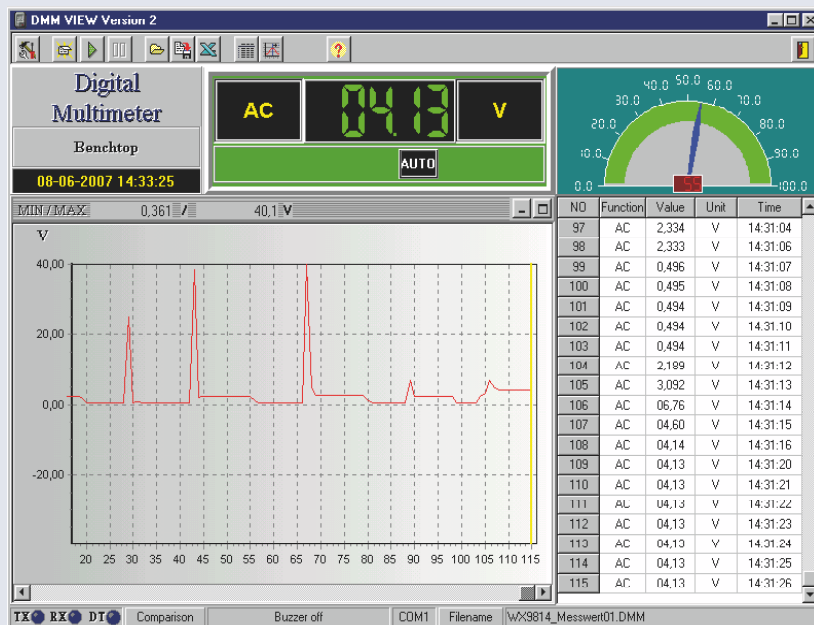
An-/abnehmbarer Tragegurt für einen professionellen mobilen Einsatz mit allen Funktionen eines stationären Tischgerätes

Staufach

Integriertes, praktisches Aufbewahrungsfach für Messleitungen und Tragegurt

* Grundgenauigkeit

WINDOWS-SOFTWARE



PC Kontroll- und Analysesoftware zum Auslesen, Darstellen und Protokollieren der erfassten Messreihen

Darstellung der Messreihen über x/t-Liniendiagramm und in tabellarischer Form

Druckmöglichkeit der Anzeige und Messwerte

LIEFERUMFANG



Tischmultimeter
Tragegurt
2 Messkabel mit Messspitzen
RS-232 Anschlusskabel 9 polig
Netz kabel
Bedienungsanleitung
Windows-Software

FUNKTIONSTASTEN UND ANSCHLÜSSE



BESTELLINFORMATION
Wx9814 EDV-Nr. A-642210
Digital-Labormultimeter