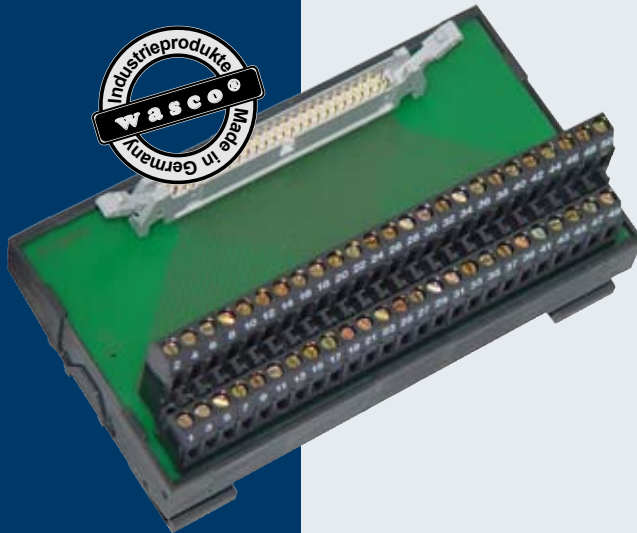


# KMPS-50

Anschlussmodul mit 50poligen Pfostenstecker und 50poliger Schraubklemmleiste



50polige Schraubklemmleiste

50poliger Pfostenstecker

Fußelemente für DIN EN-Tragschienen

## TECHNISCHE DATEN

### Anschlussklemme

1 \* 50polige Schraubklemme zum Anschluss der Peripherie

### Steckverbinder

1 \* 50poliger Wannenstecker zum Anschluss an eine PC-Einsteckkarte

### Abmessungen

137 mm x 77 mm x 64 mm (l x b x h)  
2lagige Platine im Polyamid-Gehäuse

### Gehäuse

Zähhartes Polyamid-Gehäuse mit Fußelementen zum Aufrasten auf DIN EN 50022, 50035 oder 50045 Tragschienen

## BESTELLINFORMATION

**KMPS-50**  
Klemm-Modul 50polig

EDV-Nr. A-2036

## PASSENDES ZUBEHÖR

**PB50F200PB50**  
Verbindungsleitung (ca. 2 m) zum Anschluss von KMPS-50 an einen 50poligen Pfostenstecker

EDV-Nr. A-2016



**PB50F100PB50**  
Verbindungsleitung (ca. 1 m) zum Anschluss von KMPS-50 an einen 50poligen Pfostenstecker

EDV-Nr. A-2012



Das **KMPS-50** dient zum schnellen und leichten Anschluss von maximal 50 Leitungen an einen 50poligen Pfosten/Wannenstecker. Jeder einzelne Kontakt des auf der KMPS-50-Platine platzierten 50poligen Pfostensteckers ist direkt einer Klemme der 50poligen Schraubklemmleiste zugeführt. Über die 50 Schraubklemmen kann die Peripherie industrietauglich und ohne Löttaufwand sauber und schnell angeschlossen werden. Der Anschluss an den 50poligen Pfostenstecker einer **wasco®** PCI- oder ISA-Bus-Karte erfolgt über die Verbindungsleitungen PB50F200PB50 und PB50F100PB50, die optional erhältlich sind. Das KMDB-37 Gehäuse ist mit Fußelementen zum Aufrasten auf DIN EN-Tragschienen ausgestattet.